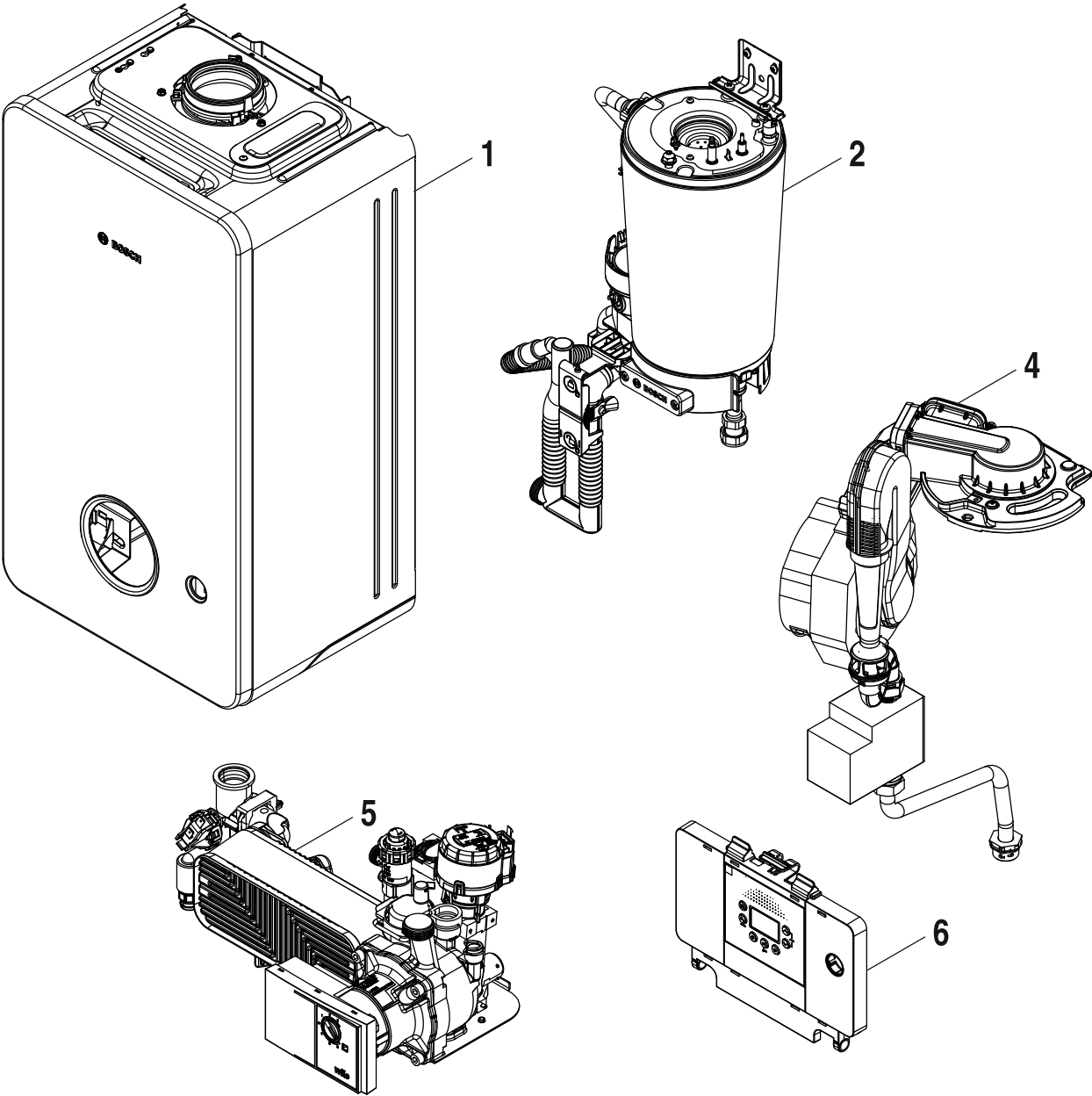


GC2300(i)W 15 - 30 C/P 23



8738894644.aa.RO

[de] Wichtige Hinweise zur Installation/Montage

Die Installation/Montage muss durch eine für die Arbeiten zugelassene Fachkraft unter Beachtung der geltenden Vorschriften erfolgen.

[en] Important notes on installation/assembly

The installation/assembly must be carried out by a qualified contractor, following these instructions and in compliance with the applicable regulations.

[fr] Instructions importantes pour l'installation/le montage

L'installation/le montage doit être effectué(e) par un spécialiste qualifié pour les opérations concernées et dans le respect de la présente notice et des prescriptions applicables.

[bg] Важни указания във връзка с инсталацията/монтажа

Инсталацията/монтажът трябва да се извършва от лицензиран за работите специалист в съответствие с настоящото ръководство и с приложимите разпоредби.

[cs] Důležité pokyny k instalaci/montáži

Instalaci/montáž musí při dodržení pokynů uvedených v tomto návodu a platných předpisů provést odborný pracovník s příslušným oprávněním pro tyto práce.

[da] Vigtige anvisninger til installationen/monteringen

Installationen/monteringen skal foretages af en godkendt installatør under overholdelse af denne vejledning og de gældende forskrifter.

[el] Σημαντικές υποδείξεις για την εγκατάσταση/συναρμολόγηση

Η εγκατάσταση/τοποθέτηση πρέπει να ανατίθεται σε εκπαιδευμένο για τις συγκεκριμένες εργασίες τεχνικό προσωπικό με τήρηση αυτών των οδηγιών καθώς και των σχετικών προδιαγραφών.

[es] Indicaciones importantes para instalación/montaje

La instalación/el montaje debe realizarla personal especializado que esté autorizado para realizar estos trabajos y que tenga en cuenta estas instrucciones y la normativa vigente.

[et] Olulised juhised paigaldamiseks/montaažiks

Paigaldamist/montaaži tohib läbi viia vaid selleks volitusi omav spetsialist, arvestades kehtivaid nõudeid.

[nl-BE] Belangrijke aanwijzingen betreffende de installatie/montage

De installatie/montage moet worden uitgevoerd door een voor de werkzaamheden geautoriseerde installateur rekening houdend met deze handleiding en de geldende voorschriften.

[fi] Tärkeitä asennus- ja kokoonpano-ohjeita

Näihin töihin hyväksytyn ammattiasentajan pitää suorittaa asennus- ja kokoonpanotyöt voimassa olevien määräysten mukaisesti.

[hu] Fontos tudnivalók az installáláshoz/szereléshez

A telepítést/szerelést egy, a munkálatokra felhatalmazott szakembernek kell végeznie, jelen utasítás és az érvényes előírások figyelembevételével.

[it] Avvertenze importanti per l'installazione/il montaggio

L'installazione/il montaggio deve aver luogo ad opera di una ditta specializzata ed autorizzata in osservanza di queste istruzioni e delle direttive vigenti.

[ka] მნიშვნელოვანი მითითებები ინსტალაციისთვის/მონტაჟისთვის

ინსტალაცია/მონტაჟი უნდა განხორციელდეს სამუშაოებისთვის დაშვებული კვალიფიციური პერსონალის მიერ, მოქმედი განაწესის დაცვით.

[lt] Svarbios instaliavimo ir (arba) montavimo nuorodos

Instaliavimo / montavimo darbus, laikydamiės šios instrukcijos reikalavimų ir galiojančių taisyklių, privalo atlikti šioms darbams įgalioti specialistai.

[lv] Svarīgi norādījumi par iekārtas uzstādīšanu / montāžu

Uzstādīšanu/montāžu jāveic atbilstošajiem darbiem sertificētam speciālistam, ievērojot šo instrukciju un spēkā esošos noteikumus.

[nl] Belangrijke aanwijzingen betreffende de installatie/montage

De installatie/montage moet door een erkend installateur volgens de geldende voorschriften worden uitgevoerd.

[no] Viktig informasjon om installasjon/montering

Installasjonen/monteringen skal gjennomføres av autoriserte installatører, og installasjonsanvisningen samt gjeldende forskrifter skal følges.

[pl] Ważne wskazówki dotyczące instalacji/montażu

Instalację/montaż powinien wykonać specjalista uprawniony do tego typu prac z uwzględnieniem informacji podanych w niniejszej instrukcji oraz aktualnie obowiązujących przepisów.

[pt] Indicações importantes relativas à instalação/montagem

A instalação/montagem deve ser efectuada por um técnico autorizado para os trabalhos, respeitando este manual e as prescrições válidas.

[ro] Indicații importante privind instalarea/montajul

Instalarea/montajul trebuie realizate de către un specialist autorizat pentru lucrările respective, respectându-se prezentele instrucțiuni și prescripțiile valabile.

[ru] Важные указания по подключению/монтажу

Подключение/монтаж должны выполнять только специалисты, имеющие допуск к выполнению таких работ, при соблюдении требований этой инструкции и действующих норм и правил.

[sk] Dôležité pokyny týkajúce sa inštalácie/montáže

Inštaláciu/montáž musí vykonať odborný personál, ktorý má oprávnenie pre výkon týchto prác, pričom musí dodržiavať pokyny uvedené v tomto návode a platné predpisy.

[sl] Pomembni napotki za namestitvev/montažo

Inštalacijo/montažo lahko izvede samo pooblaščen strokovnjak ob upoštevanju teh navodil in veljavnih predpisov.

[sr] Važna uputstva za ugradnju i montažu

Ovu instalaciju/montažu moraju da obave stručna lica koja su ovlašćena za obavljanje takvih radova u skladu sa ovim uputstvom i važećim propisima.

[sv] Viktiga anvisningar för installation/montering

Installationen/monteringen måste utföras av en behörig och tekniskt utbildad person enligt denna anvisning samt gällande föreskrifter.

[tr] Kurulum/Montaj ile ilgili önemli uyarılar

Kurulum/montaj, bu çalışmalarını yapmasına müsaade edilen uzman kişiler tarafından işbu kılavuz ve geçerli yönetmelikler dikkate alınarak yapılmalıdır.

[uk] Важливі вказівки щодо установки/монтажу

Встановлення/монтаж повинні виконувати фахівці, що допущені до виконання таких робіт, із дотриманням цієї інструкції та діючих приписів.

[zh] 安装方面的重要提示

安装和组装工作必须由经过许可的专业人员进行，同时必须遵守本说明书和现行法规的相关要求

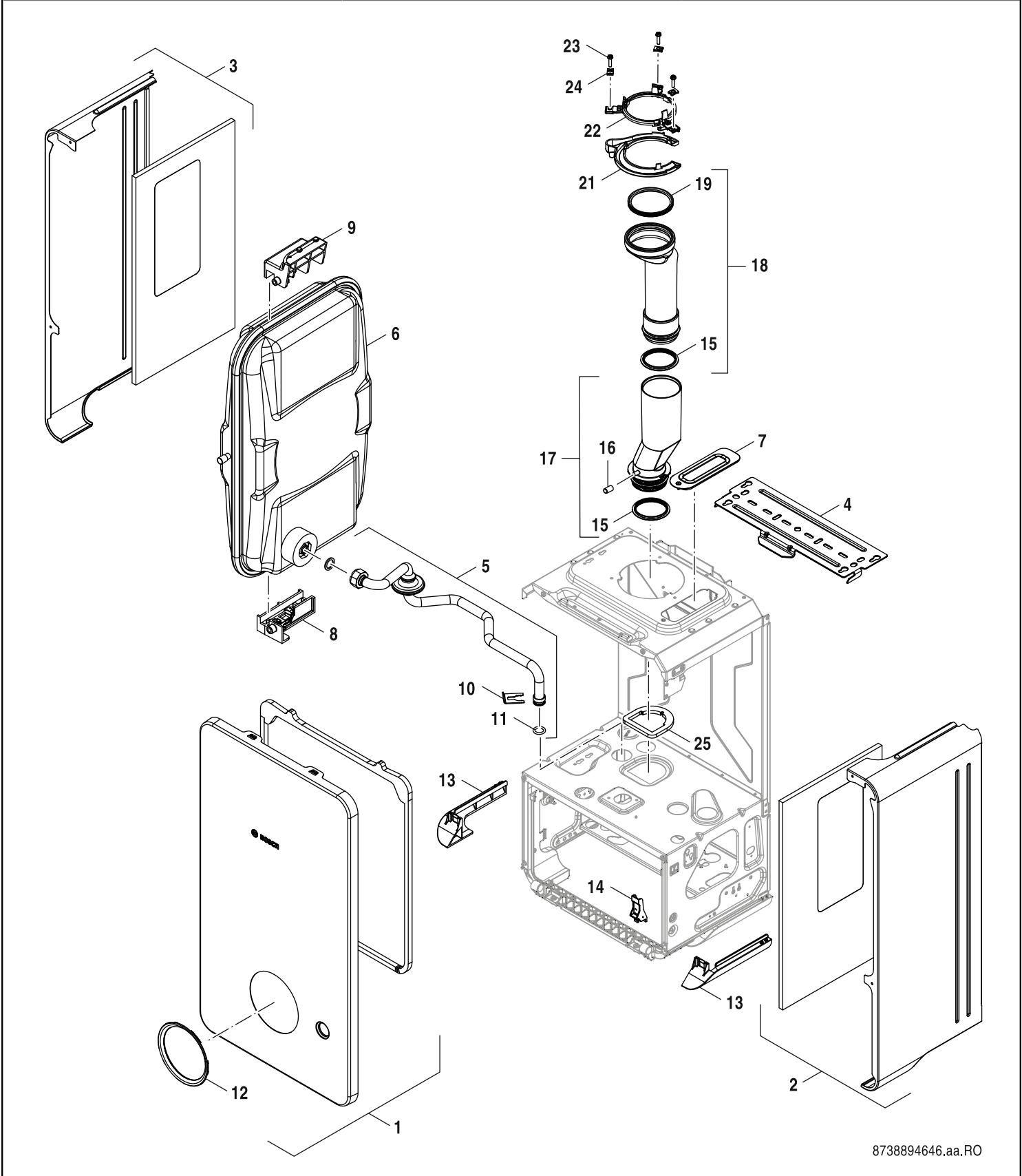
[ar] ملاحظات هامة للتركيب/التجميع
يجب أن يتم التركيب/التجميع من قبل متخصص مصرح له بالعمل، مع مراعاة اللوائح السارية.

[fa] تذکرات مهم درباره نصب/مونتاژ
نصب/مونتاژ باید توسط فردی حرفه ای که مجاز به انجام این کار است، و همچنین با توجه کامل به مقررات مربوطه انجام شود.

[az] Quraşdırılma

Quraşdırılma işinin yerinə yetirilməsi səlahiyyətli bir mütəxəssis tərəfindən və müvafiq qaydalara uyğun olaraq aparılmalıdır.

Spare parts list



8738894646.aa.RO

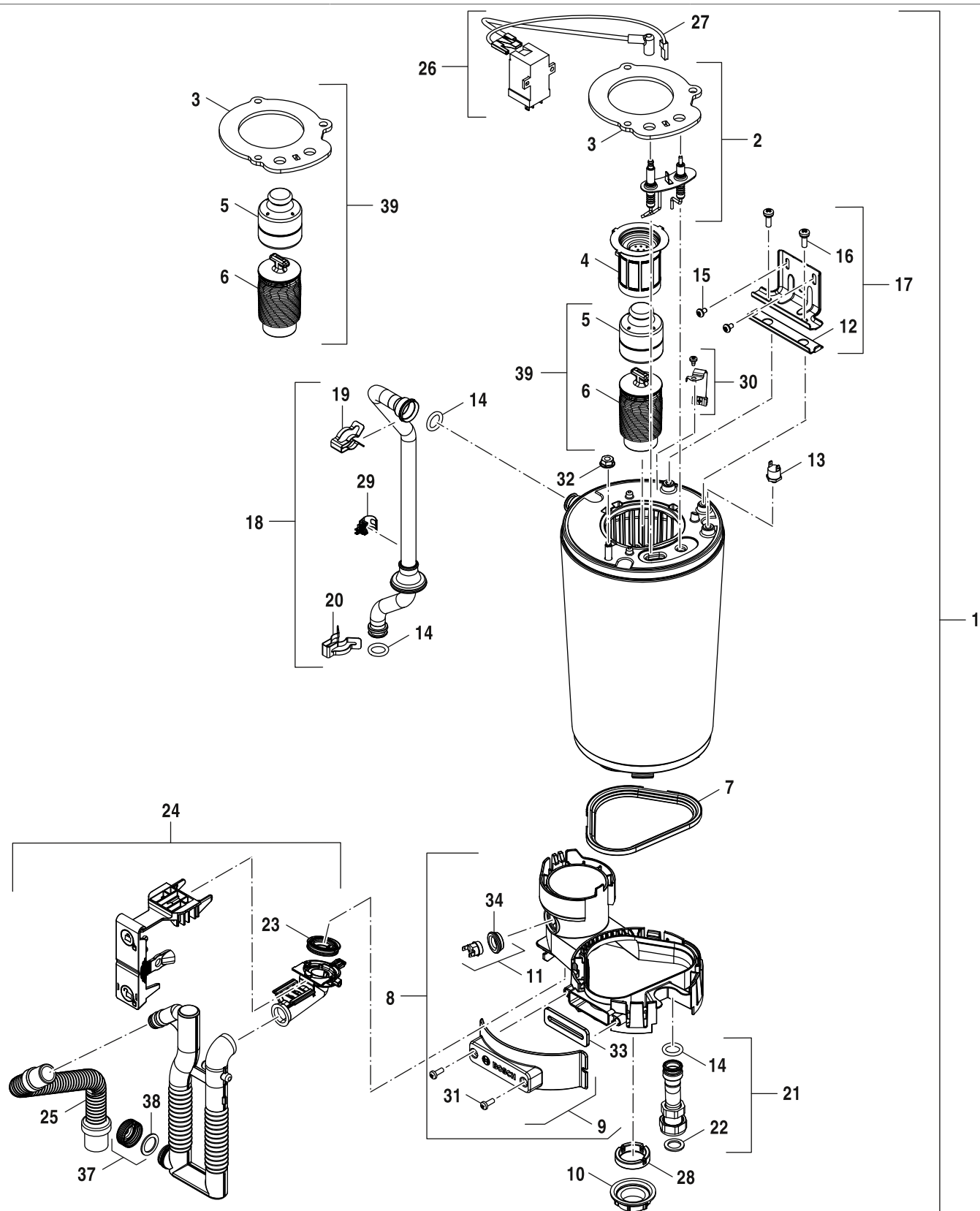
Sheet metal

GC2300(i)W 15 - 30 C/P 23

[illegible]

GC2300(i)W 15 - 30 C/P 23

Spare parts list



8738894648.ae.RO

Heat exchanger

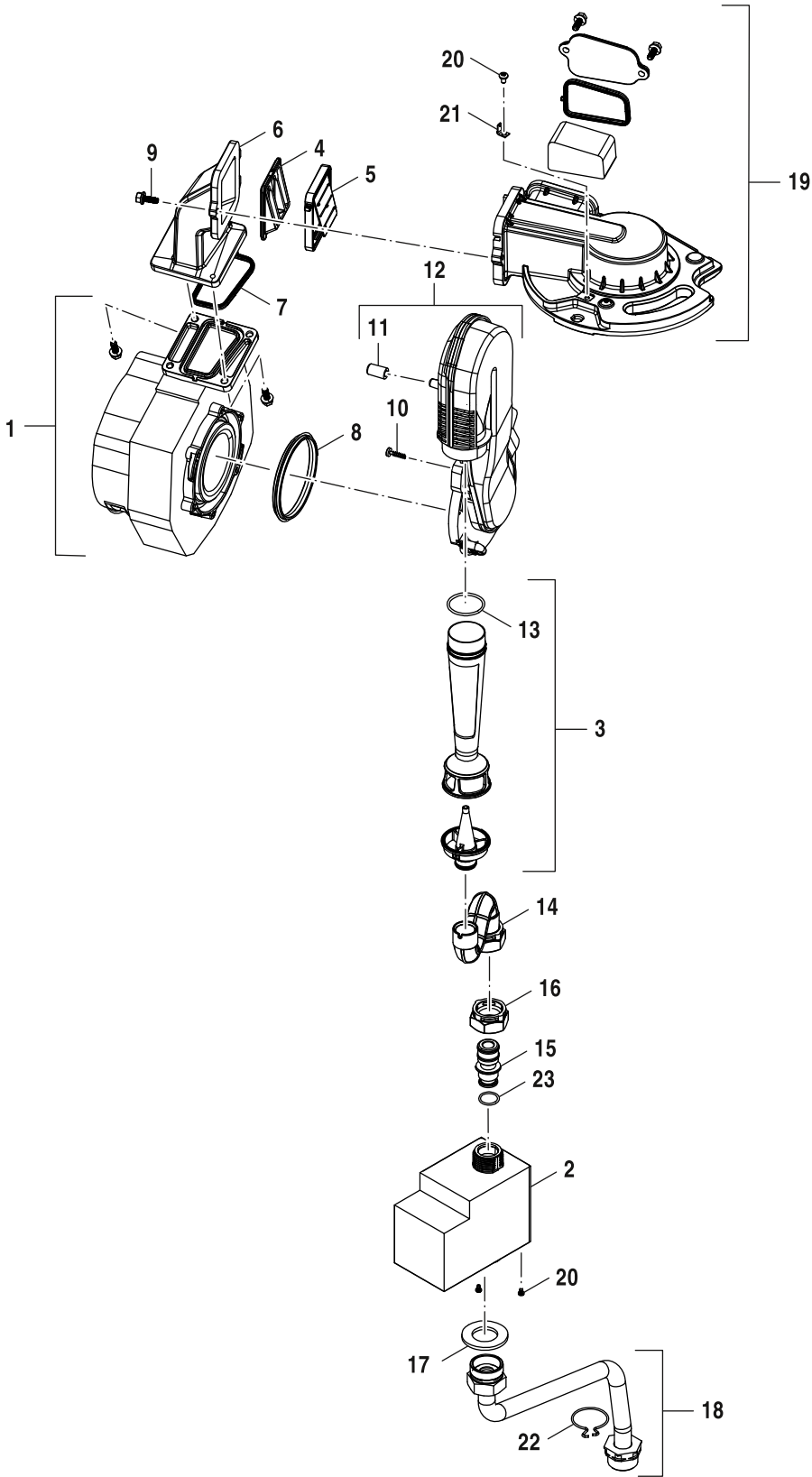
GC2300(i)W 15 - 30 C/P 23

2

Heat exchanger

2023/10 7 6720888301

Spare parts list



8738894649.aa.RO

Gas valve

GC2300(i)W 15 - 30 C/P 23

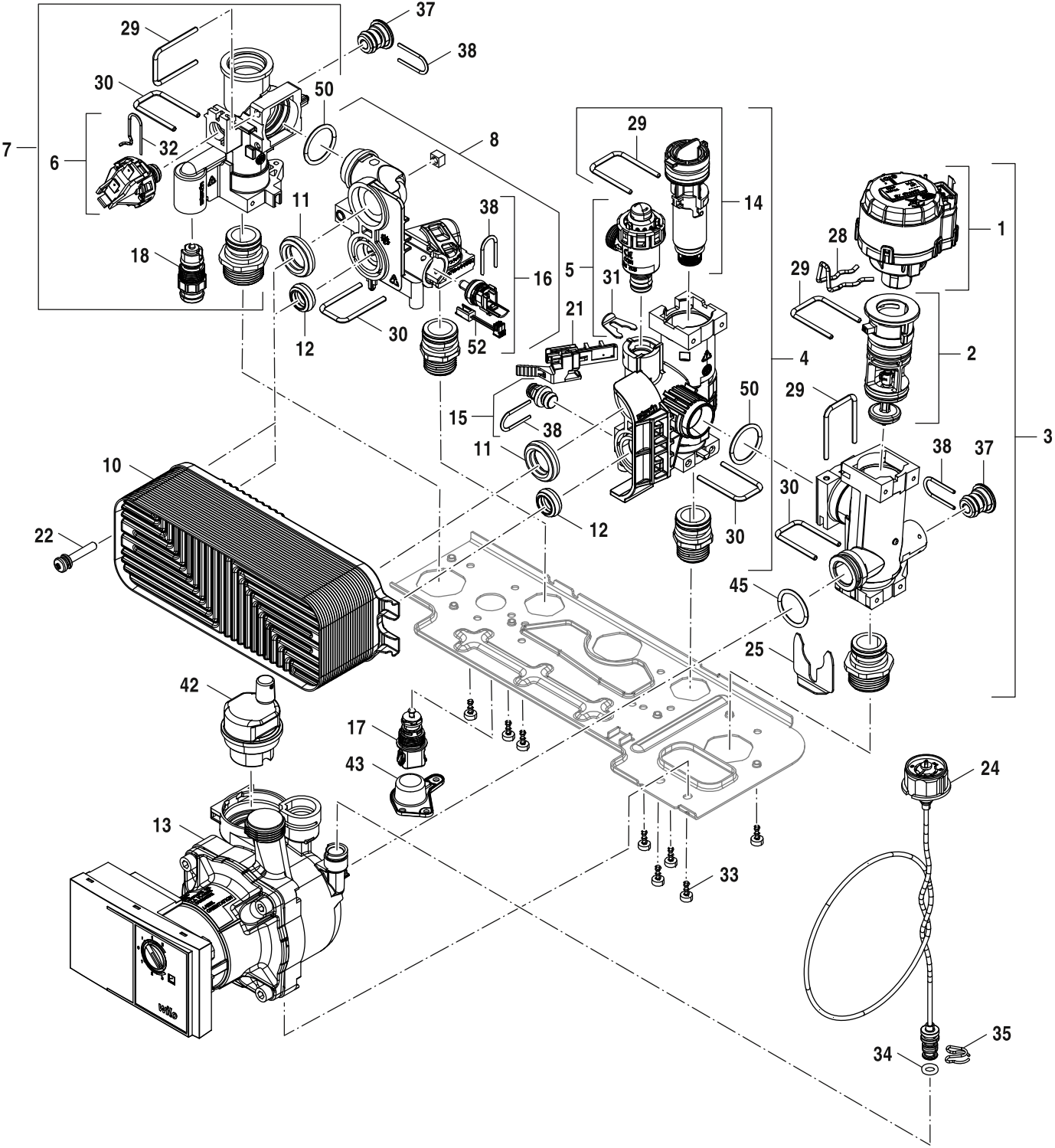
Pos	Description			GC2300W 24 C 23 GC2300W 24/30 C 23																	Remarks
1	Fan	8 718 651 784 0	■ ■																		
2	Gas valve	8 718 651 802 0	■ ■																		
3	Venturi 30 kW G20/G31	8 718 650 605 0	■ ■																		
4	Flap Guard	8 716 117 051	■ ■																		
5	Non-return valve	8 716 117 050	■ ■																		
6	Fan elbow	8 718 649 646 0	■ ■																		
7	Seal (Fan)	8 718 660 208 0	■ ■																		
8	Seal	7 746 001 88A 0	■ ■																		
9	Screw M5x15 (3x)	8 718 651 785 0	■ ■																		
10	Screw 4x15 (10x)	8 737 700 103 0	■ ■																		
11	Cap (1x)	8 737 902 864 0	■ ■																		
12	Suction pipe	8 718 650 806 0	■ ■																		
13	O-ring NBR 29x2 (10x)	8 718 662 626 0	■ ■																		
14	Tube - Gas Supply	8 718 650 473 0	■ ■																		
15	Nozzle 30 kW G31	8 718 651 017 0	■ ■																		
15	Orifice 30kW G20	8 718 651 018 0	■ ■																		
16	Nut	8 716 106 683 0	■ ■																		
17	Gasket Gas valve 41x3 (10x)	8 718 668 449 0	■ ■																		
18	Tube - Gas Supply	8 718 649 588 0	■ ■																		
19	Duct gas-air mixture	8 718 649 668 0	■ ■																		
20	Screw M4x8 TAPTITE	8 718 644 553	■ ■																		
20	Screw M4x8 (10x)	8 718 644 553 0	■ ■																		
21	Connector 6.3 Male	8 718 652 196 0	■ ■																		
22	Clip 3/4" (10x)	1 992 864 1	■ ■																		
23	O-ring 12x3 (10x)	8 710 205 089 0	■ ■																		
	Venturi 30 kW G25/GZ35A	8 718 650 947 0	■ ■																		
	Orifice 30kW G25	8 718 652 207 0	■																		
	Orifice 30kW GZ35A	8 718 652 209 0	■																		
	Orifice 30kW GZ41, 5A/G25,1	8 718 652 211 0	■																		
	Orifice 30kW G25,1	8 718 652 214 0	■																		

GC2300(i)W 15 - 30 C/P 23

Gas valve

4

Spare parts list



6721903334.ae.RO

Hydraulic block

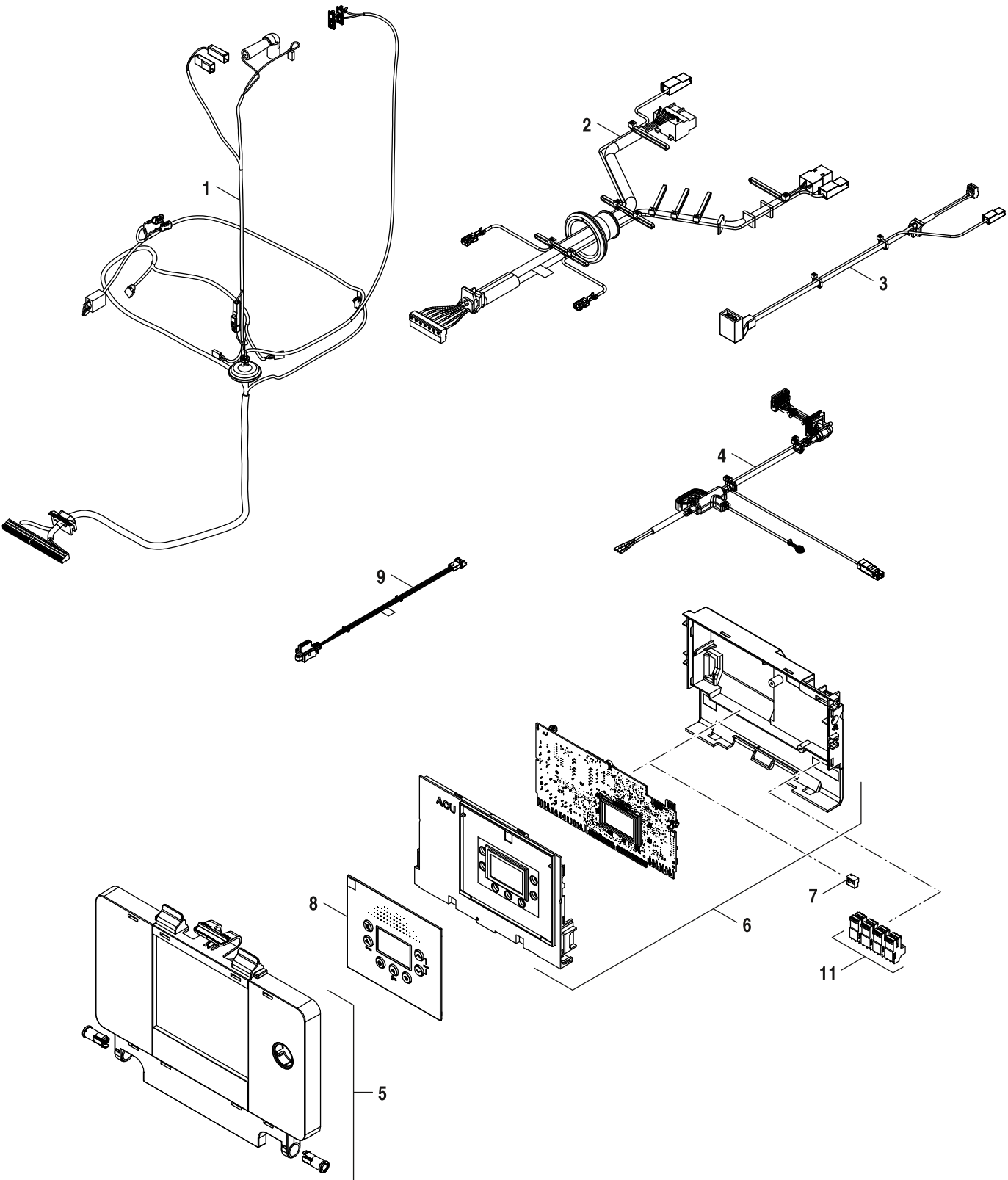
GC2300(i)W 15 - 30 C/P 23

Pos	Description		GC2300W 24 C 23 GC2300W 24/30 C 23																Remarks
1	Motor (3-way valve)	8 718 644 564 0	■ ■																
2	Cartridge (3-way valve)	8 718 644 562 0	■ ■																
3	Return manifold (CH) (bypass open)	8 718 644 994 0	■ ■																
4	Manifold (DCW)	8 718 645 549 0	■ ■																
5	Pressure relief valve 3 bar	8 718 644 566 0	■ ■																
6	Pressure switch	8 718 644 585 0	■ ■																
7	Supply manifold (CH)	8 718 644 557 0	■ ■																
8	Manifold (DHW)	8 718 644 559 0	■ ■																
10	Plate heat exchanger C-PHE 26	8 718 642 949 0	■ ■																
11	Seal 28,4x8 (10x)	8 716 771 003 0	■ ■																
12	Seal 19,4x8 (10x)	8 716 771 325 0	■ ■																
13	Pump SWIM35 6MH CH 9H (Yonos Para)	8 718 646 199 0	■ ■																
14	Filter cartridge 10 l/min	8 718 645 684 0	■																
14	Filter cartridge 14 l/min	8 718 645 685 0	■ ■																
15	Pressure relief valve 15 bar	8 718 645 052 0	■ ■																
16	Temperature sensor (NTC)	8 718 650 454 0	■ ■																
17	Fill cock	8 718 644 592 0	■ ■																
18	Drain cock	8 718 644 583 0	■ ■																
21	Hall sensor	8 718 644 578 0	■ ■																
22	Screw M5x35 (10x)	8 718 684 954 0	■ ■																
24	Pressure gauge	8 718 224 344 0	■ ■																
25	Clip (10x)	8 718 644 589 0	■ ■																
28	Clip (10x)	8 718 644 563 0	■ ■																
29	Clip (10x)	8 718 644 580 0	■ ■																
30	Clip (10x)	8 718 644 586 0	■ ■																
31	Clip (10x)	8 718 644 579 0	■ ■																
32	Clip (10x)	8 718 644 584 0	■ ■																
33	Screw 4x10 (10x)	8 718 644 590 0	■ ■																
34	O-ring 6x2,5 (10x)	8 718 641 190 0	■ ■																
35	Cable clip (10x)	8 719 905 335 0	■ ■																
37	Grommet	8 718 644 567 0	■ ■																
38	Clip (10x)	8 718 644 587 0	■ ■																
42	Air vent	8 718 505 039 0	■ ■																
45	O-ring 21,89x2,62 (10x)	8 737 603 089	■ ■																
50	O-ring 23,47x2,62 (10x)	8 737 602 349	■ ■																
52	NTC Cable Adaptor SP	8 737 604 785	■ ■																

GC2300(i)W 15 - 30 C/P 23

5

Spare parts list



8738894651.ac.RO

Control box

GC2300(i)W 15 - 30 C/P 23

6

[illegible]

GC2300(i)W 15 - 30 C/P 23

6

Types of appliances

Appliance		Country	Remarks
GC2300W 24/30 C 23	7 736 901 292	AL,GR	
GC2300W 24 C 23	7 736 901 923	BA,HR,RS,SI	
GC2300W 24/30 C 23	7 736 901 470	BG	
GC2300W 24/30 C 23	7 736 901 295	HR,ME,MK,RS,XK	
GC2300W 24/30 C 23	7 736 901 294	HU	
GC2300W 24 C 23	7 736 901 288	PL	
GC2300W 24/30 C 23	7 736 901 290	RO	



BOSCH

Bosch Thermotechnik GmbH
Junkersstr. 20-24
D-73249 Wernau / Germany